



**КОМИТЕТ ИМУЩЕСТВЕННЫХ ОТНОШЕНИЙ
АДМИНИСТРАЦИИ ПЕРМСКОГО МУНИЦИПАЛЬНОГО ОКРУГА**

РЕШЕНИЕ

о размещении объектов № 12

Пермский край

Пермский муниципальный округ

09.01.2025

Комитет имущественных отношений администрации Пермского муниципального округа разрешает Обществу с ограниченной ответственностью «Специализированный застройщик «Еврострой» (ИНН 7707413693, ОГРН 1187746467248, почтовый адрес: 614087, г. Пермь, ул. Малкова, д. 17, помещ. 24)

размещение объекта «Линейные сооружения канализации (в том числе ливневой) и водоотведения, для размещения которых не требуется разрешения на строительство»

на землях муниципальной собственности

на срок 1 год

Местоположение: Пермский край, Пермский муниципальный округ, д. Кондратово, ул. Водопроводная, 5

Приложение: схема предполагаемых к использованию земель или части земельного участка.

Особые условия использования:

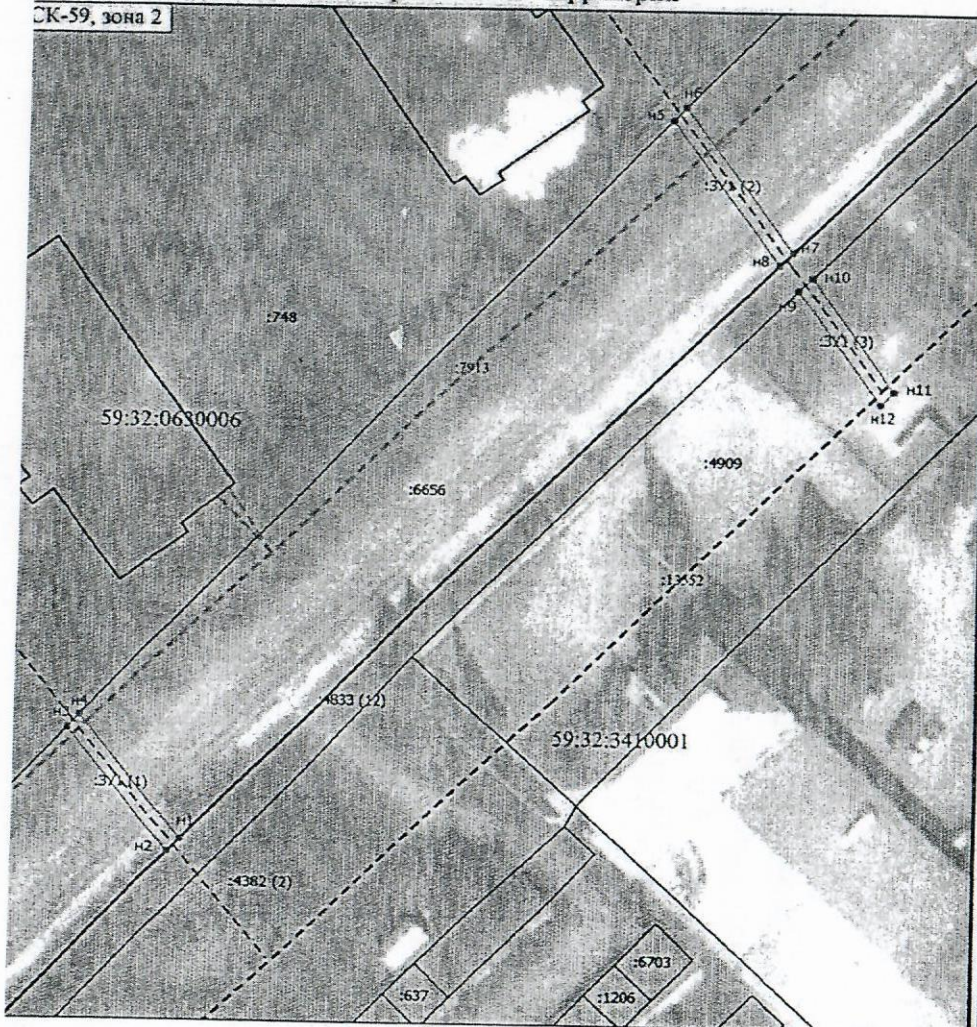
1) При условии получения разрешения на производство земляных работ.

Председатель комитета


Е.А. Демидова
(подпись, печать)

Схема расположения земельного участка или земельных участков на кадастровом плане территории

СК-59, зона 2



Масштаб 1:500

Символические обозначения:

- Часть границы, местоположение которой определено при выполнении кадастровых работ
- н1 — Обозначение новой характерной точки
- Часть контура, образованного проекцией существующего в ЕГРН наземного конструктивного элемента здания, сооружения, объекта незавершенного строительства
- Граница кадастрового квартала
- :748 — Кадастровый номер земельного участка
- :4833 (12) — Обозначение контура земельного участка
- - - - - сооружения очистные сооружения
- - - - - Сети водоотведения
- :13552 — Кадастровый номер сооружения
- 59:32:3410001 — Номер кадастрового квартала

СХЕМА ПРЕДПОЛАГАЕМЫХ К ИСПОЛЬЗОВАНИЮ ЗЕМЕЛЬ ИЛИ ЧАСТИ ЗЕМЕЛЬНОГО УЧАСТКА

Объект: линейное сооружение канализации (в том числе ливневой) и водоотведения, для размещения которых не требуется разрешения на строительство.

Местоположение: Пермский край, Пермский район, д. Кондратово, ул. Водопроводная, 5

Площадь земель или части земельного участка: 108 кв. м.

Категория земель: Земли населенных пунктов

Вид разрешенного использования —

Каталог координат, м		
№ точки границы	X	Y
	:ЗУ(1)	
н1	514656,31	2224220,23
н2	514654,86	2224218,85
н3	514668,74	2224207,69
н4	514670,21	2224209,07
н1	514656,31	2224220,23
	:ЗУ(2)	
н5	514738,45	2224273,38
н6	514739,95	2224274,79
н7	514723,65	2224286,55
н8	514722,19	2224285,11
н5	514738,45	2224273,38
	:ЗУ(3)	
н9	514719,3	2224287,2
н10	514720,76	2224288,64
н11	514708,05	2224297,86
н12	514706,52	2224296,42
н9	514719,3	2224287,2

Описание границ смежных землепользователей:

н3-н4, н5-н6 граница с участком 59:32:0630006:748

н2-н1, н8-н7, н9-н10 граница с участком 59:32:3410001:4833

Масштаб 1:500



Заявитель:

(подпись, расшифровка подписи)